



院内全館に Wi-Fi 環境を整備しました

令和3年9月6日（月）から、当医療センター全館において無料 Wi-Fi をご利用いただけるようになりました。

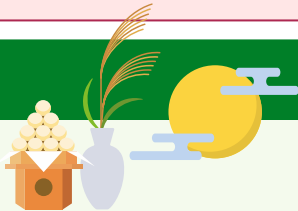
これまで、入院患者さんは新型コロナウイルスの感染拡大の影響で隔離された環境での治療を余儀なくされ、面会禁止など家族等の方々との繋がりがや外の情報を得ることが出来ない状況でした。また、外来患者さんについても、待ち時間の短縮などの課題がありました。今回の無料 Wi-Fi の整備により、いづらかでも院内で快適に過ごしていただけるのではないかと思います。



お持ちの通信機器（スマートフォン・PC・タブレット端末）の接続により、無料でご利用出来ますので、その際は、院内各所に掲示しております案内をご覧ください。



（業務班長 岩淵正明）



9月の行事食・十五夜

主任栄養士 菊地美和子

9月21日（火）は十五夜でした。古来から日本では月をめでの風習があり、十五夜には月を觀賞するだけでなく、豊作を願ったり、農作物の収穫を感謝する意味が込められているとされています。

この日のメインメニューに、宮城県特産の仙台麩を満月にみたくて卵でとじた『油麩丼』を提供させていただきました。

調理のポイントとしては、

- ① 仙台麩は厚め（1～2cm程度）に切り、別に味付けをして煮る。
- ② 玉葱と長葱を出汁で煮込み、味付けする。
- ③ 煮込んだ野菜に油麩を加え、卵でとじる。

見た目にもボリューム感があり、軟らかな仙台麩と玉葱の甘みに加え、長葱の風味や食感がよく合いますので、皆様もお試しになってはいかがでしょうか。



病院旗を掲揚しています

企画課長 口野 広志

9月1日(水)より、コロナ禍の中、更なる職員の団結や意識を高めたいという思いで正面玄関に病院旗を掲揚しております。正面玄関までは若干上り坂になっているため目線が下に行きがちですが、秋風がある時に目線を上にさせていただくと、はためている姿をご覧いただけるかと思えます。なお、祝日には国旗を掲揚させていただきます。



国立病院機構盛岡医療センター 診療担当医一覧表

令和3年10月1日現在

●受付時間 8:30~11:00(急患については随時対応)

※電話による予約受付時間:13:00~17:00 専用電話:019-645-4564

診察ご希望の方は、下記の曜日、時間等をご確認の上、ご予約下さい。

診療科目		新・再別	月	火	水	木	金
呼吸器内科/ 一般内科	午前	新患・再来	高原政利	木村啓二	高原政利	山田博之	☆東北大学 呼吸器内科医師
			大江 崇		大江 崇		
	山田博之		只左一也	只左一也	木村啓二		
	午後 1時30分~ 3時30分	新患・再来	高原政利	山田博之	只左一也	肥田親彦	大江 崇
循環器内科	午前	新患・再来	肥田親彦	—	—	肥田親彦	☆東北大学 循環器内科医師
	午後	新患・再来	—	—	☆田巻健治 (13:00~)	—	—
内科 (糖尿病内科)	午前	新患・再来	—	—	☆岩手医科大学 糖尿病・ 代謝内科医師	—	—
消化器内科	午前~ 午後3時	新患・再来	☆工藤典重	☆穴倉かおり	—	—	☆仙台医療センター 消化器内科医師
神経内科	午後	新患・再来	—	小原智子	—	村田隆彦	—
リウマチ科(内科)	午前	新患・再来	千葉実行	千葉実行	千葉実行	—	千葉実行 (最終週は休診)

※呼吸器内科・一般内科の午後外来は、新患・再来・予約外の急患について午後1時30分~3時30分の時間で診療を行います。

診療科目		新・再別	月	火	水	木	金
整形外科・リウマチ科 (整形外科)	午前	新患・再来	大山素彦	大山素彦	本田剛久	【脊椎外来】 大山素彦 (紹介予約制) 午前9時~11時	本田剛久 (第1・2・3・5週)
			本田剛久	本田剛久 (第1・3・4・5週)			☆大竹高行

診療科目		新・再別	月	火	水	木	金
小児科 (消化器・アレルギー) ・予約制	午前	新患・再来	佐々木美香	佐々木朋子	佐々木美香	—	—
	午後	新患・再来	佐々木美香 佐々木朋子	佐々木朋子	佐々木美香	—	—

※小児科は消化器・アレルギー等の専門外来になります。

診療科目		新・再別	月	火	水	木	金
リハビリテーション科	午前	再来	—	☆山口一彦 (第4週)	—	☆山口一彦 (第4週)	—

「☆」は、非常勤の先生です。

職員を募集しています

○職員募集中

・非常勤看護師 1名

問い合わせ先 : 管理課 佐藤 電話 : 019-647-2195 e-mail : 109-kanri@mail.hosp.go.jp

○盛岡医療センターホームページ <https://morioka.hosp.go.jp/>